

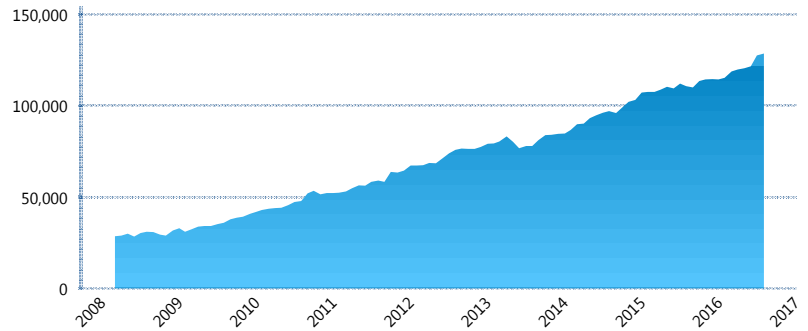
### I. INFORMACIÓN FINANCIERA

#### I) Detalles del Fondo

Detalles del Fondo	
Razón Social	Fondo Profuturo SB3, S.A. de C.V., Siefore
Inicio de Operaciones	05/03/2008
Tipo de Fondo	Básica
Clave Bolsa	PROF-B3
Activos Administrados *	128,600
ISIN	MX54PR3T0022
Comisión Anual	1.07%
Administrador	Profuturo G.N.P., S.A. de C.V., Afore
Director General	Lic. Arturo García Rodríguez
Presidente del Consejo	Alberto Baillères González

#### Activos Administrados \*

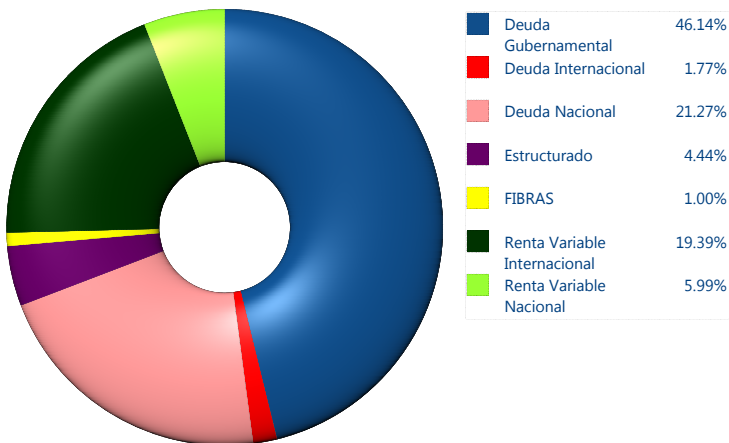
\$128,600



\*Cifras en millones de pesos

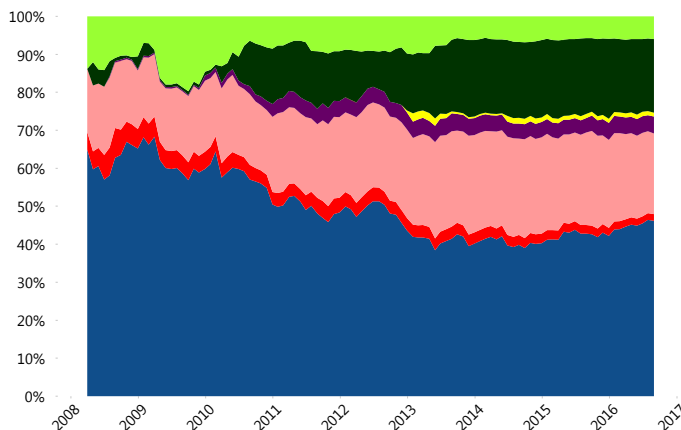
Contiene el efecto de fusiones, cortes transversales y transferencias por edad. Para mayor información consultar: <http://www.consar.gob.mx/gobmx/Aplicativo/Factsheets/EC/ECSAR.pdf>

#### II) Inversiones



Tipo de Instrumento		Profuturo (SB3)	Sistema Básicas 3**
Renta Variable Nacional	Renta Variable Nacional	5.99%	6.77%
	<b>Total</b>	<b>5.99%</b>	<b>6.77%</b>
Renta Variable Internacional	Renta Variable Internacional	19.39%	13.33%
	<b>Total</b>	<b>19.39%</b>	<b>13.33%</b>
Mercancías	Mercancías	0.00%	0.28%
	<b>Total</b>	<b>0.00%</b>	<b>0.28%</b>
FIBRAS	FIBRAS	1.00%	1.91%
	<b>Total</b>	<b>1.00%</b>	<b>1.91%</b>
Estructurado	Estructurados	4.44%	4.81%
	<b>Total</b>	<b>4.44%</b>	<b>4.81%</b>
Deuda Nacional	Alimentos	0.68%	0.25%
	Automotriz	0.00%	0.04%
	Banca de Desarrollo	3.67%	1.96%
	Bancario	1.83%	1.22%
	Bebidas	1.05%	0.48%
	Cemento	0.02%	0.06%
	Centros Comerciales	0.00%	0.07%
	Consumo	0.31%	0.33%
	Deuda CP	0.00%	0.01%
	Empresas Productivas del Estado	5.52%	3.16%
	Estados	0.12%	0.68%
	Europesos	0.46%	2.88%
	Grupos Industriales	0.61%	0.74%
	Infraestructura	1.33%	3.01%
	Otros	1.43%	0.99%
	Papel	0.17%	0.13%
	Serv. Financieros	0.00%	0.22%
Telecom	2.70%	1.54%	
Transporte	0.06%	0.28%	
Vivienda	1.31%	1.76%	
<b>Total</b>	<b>21.27%</b>	<b>19.80%</b>	
Deuda Internacional	Deuda Internacional	1.77%	0.69%
	<b>Total</b>	<b>1.77%</b>	<b>0.69%</b>
Deuda Gubernamental	BONDESD	3.46%	1.15%
	BONOS	6.83%	19.51%
	BPA182	0.00%	0.01%
	BPAS	0.00%	0.06%
	BPAT	0.00%	0.00%
	CBIC	2.63%	3.76%
	CETES	8.44%	3.39%
	REPORTO	0.00%	1.14%
	UDIBONO	24.50%	21.94%
	UMS	0.29%	1.44%
<b>Total</b>	<b>46.14%</b>	<b>52.40%</b>	
<b>Total</b>	<b>100.00%</b>	<b>100.00%</b>	

#### Evolución de Inversiones



\*\*Considera las inversiones de todo el grupo de SIEFORES Básicas 3  
Cifras al cierre de agosto de 2016

### III) Desempeño

#### Rendimiento Bolsa

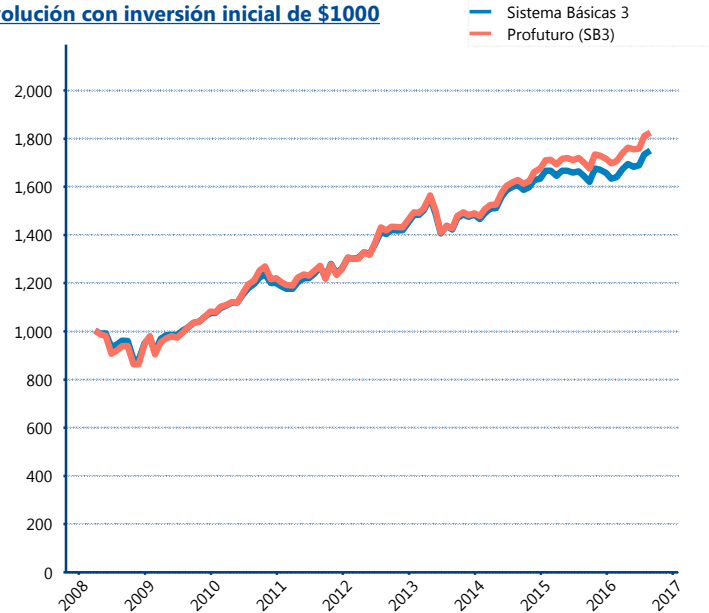
Tipo	Profuturo (SB3)	Sistema Básicas 3
1 año	7.02%	6.04%
2 años	5.68%	4.19%
3 años	8.21%	6.94%
5 años	7.42%	6.61%

#### Indicador de Rendimiento Neto

Siefore	IRN %
PensionISSSTE (SB3)	8.84%
SURA (SB3)	8.42%
<b>Profuturo (SB3)</b>	<b>8.10%</b>
Banamex (SB3)	7.94%
Principal (SB3)	7.55%
Metlife (SB3)	7.47%
Invercap (SB3)	7.34%
XXI-Banorte (SB3)	7.27%
Azteca (SB3)	7.12%
Coppel (SB3)	7.00%
Inbursa (SB3)	4.79%

Promedio Simple	7.44 %
Promedio Ponderado	7.68 %

#### Evolución con inversión inicial de \$1000



Construido con el precio de la Siefore registrado en la Bolsa Mexicana de Valores

### IV) Medidas de sensibilidad y riesgos

#### Evolución del Plazo Promedio Ponderado

